



WATTEN HOUSE

华登嘉苑



等待您收藏的杰作

Artist's Impression

初步宣传手册

Huttons

SINGAPORE'S LARGEST
PRIVATE REAL ESTATE AGENCY

初见华登嘉苑

*悠然山景悦静之家
大师杰作，待您亲临*

Huttons

SINGAPORE'S LARGEST
PRIVATE REAL ESTATE AGENCY



Artist's Impression

风景如画的世外桃源

*如同把家安于一个感官体验的绿洲之地—
诱人又如田园诗歌；令人屏息又充满生命力*

Huttons

SINGAPORE'S LARGEST
PRIVATE REAL ESTATE AGENCY



Artist's Impression

宁静之水

在50米环形泳池的清凉水域中放松身心
或在轻轻摇曳的天幕下悠闲静卧

Huttons

SINGAPORE'S LARGEST
PRIVATE REAL ESTATE AGENCY



Artist's Impression

华登嘉苑 皇冠上的珍宝

*水瀑布迎接您归来
独特的亚洲现代设计*



悠然山景悦静之家

坐落在武吉知马低密度住宅区的高处，四周绿荫环绕，华登嘉苑专为追求至高生活品质的人所设计。

180个永久产权单位均为无与伦比的杰作，沉浸于亚洲风格的经典设计。

设计理念

经典设计

亚洲感知

如画景观



世代传承



平衡

运用水和植物的元素来平衡建筑体量和硬景观区。

三井京都酒店将与自然、气候和历史和谐相融，同时将客人的愉悦视为己任。这种理想以及与传统日本美学和信仰是他们品牌理念的之一，即是拥抱日本之美。

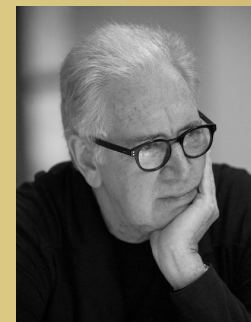
从饮食到服务，京都文化和当地风俗在酒店的每一个细节中都熠熠生辉，并渗透到酒店细致入微的待客之道中。

主设计顾问是日本建筑师桥本圭，他以在日本设计众多博物馆而闻名。



亚洲当代

具有鲜明的亚洲特色但不受地理上限制，与中国或日本传统景观设计文化无关。



京都安缦体现了安缦的真正精神，将我们对大自然的深深敬意又简约大气的原则融为一体。由已故的凯瑞-希尔 (Kerry Hill) 和他的团队利用美学和结构巧妙地将建筑与周围的环境完美融合，内部空间既能引入外部环境，又能在需要时提供隐蔽空间。



杭州西湖四季酒店

对立面的相结合

以池中池的概念，在不规则的度假村泳池中嵌入 50 米长的矩形泳池，两全其美

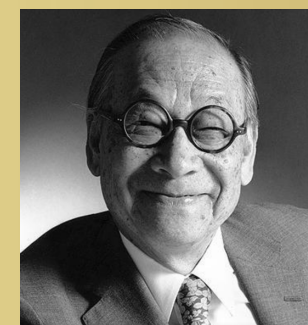
杭州西湖四季酒店坐落于杭州著名的西湖畔（联合国教科文组织世界遗产）杭州西湖四季酒店是杭州璀璨历史的迷人缩影，21 世纪的奢华和真诚的热情好客为其增色不少。



苏州博物馆

立体感

把玩二维和三维的设计，在狭小空间内创造如画风景



苏州博物馆由世界知名的华裔美籍建筑师贝聿铭 (Ieoh Ming Pei) 设计。他的创作经得起时间的考验。苏州博物馆占地面积约10,700平方米，建筑面积超过19,000平方米，遵循“将现代元素融入中国古典和苏州建筑”的设计理念，是一座充满创新元素的传统园林式建筑。

“花园中的酒店”

(HOTEL IN A GARDEN)

柏景酒店, 皮克林

(PARKROYAL COLLECTION, PICKERING)



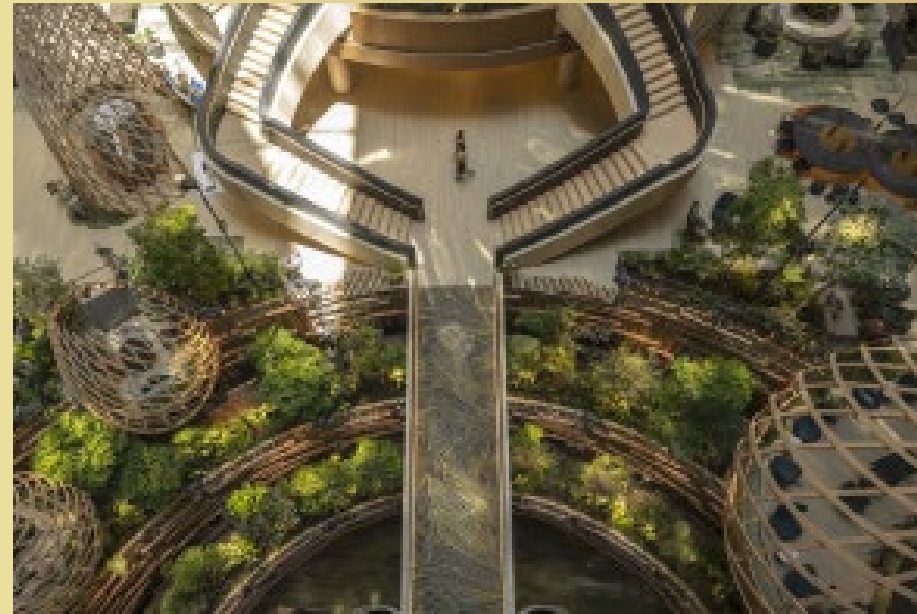
柏景酒店皮克林是新加坡标志性的生态友好酒店，拥有令人惊叹的“花园中的酒店”概念，融入了节能特色，并在整个建筑中无缝融合了前沿的环保实践和技术。该酒店荣获著名的世界旅行大奖“全球领先的绿色城市酒店”，将新加坡定位为绿色高层开发的世界领先者。

“酒店中的花园”

(GARDEN IN A HOTEL)

柏景酒店, 滨海湾

(PARKROYAL COLLECTION, MARINA BAY)



坐落于新加坡中央商务区和滨海湾的中心，享有新加坡市区全景，拥有**583**间客房的滨海湾柏景酒店是可持续性、环境责任和酒店业绿色创新的倡导者，拥有东南亚最大的室内天窗中庭，囊括超过**2,400**棵植物、树木、灌木和地被植物，涵盖了**60**多种植物品种，分布在**1,400**平方米的空间中。

“空中的花园”

(GARDENS IN THE SKY)

泛太平洋乌节酒店

(PAN PACIFIC ORCHARD)



高耸于新加坡主要购物区之上，泛太平洋乌节酒店是一个翠绿的圣所，具备卓越的建筑设计，将大自然引入其中，拥有四个相互连接的塔楼——森林、海滩、花园和云层，每一个都在独特的环境中提供卓越的体验。

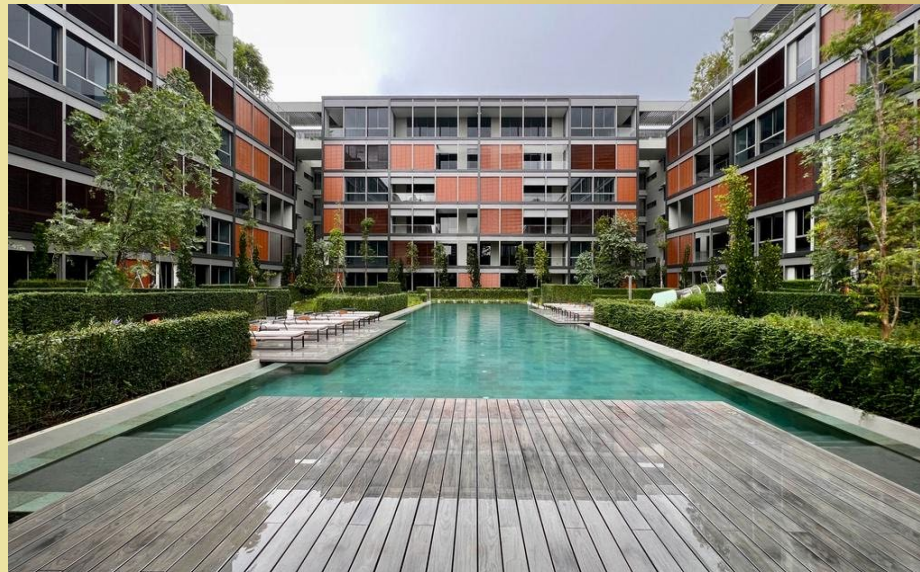
“植物园旁的豪华生活” (LUXURY LIVING BY BOTANIC GARDENS) 兰馨园居 (NASSIM PARK RESIDENCES)



兰馨园居(Nassim Park Residences)位于最令人向往的地址，是奢华生活的巅峰之作，是三位国际著名的创意大师—新加坡建筑师陈守谦、日本园林设计师益野俊夫和法国室内设计师克里斯蒂安·利亚格的卓越合作成果。

该项目曾荣获2011年东南亚地产大奖，被评为东南亚及新加坡最佳公寓发展楼盘。

“公园中的豪宅” (MANSION IN THE PARK) MEYER HOUSE



建筑上令人叹为观止的 Meyer House 不仅惊艳至极，还赢得了备受尊敬的2022年新加坡建筑师学会(SIA)建筑设计奖评审团的青睐。

Meyer House 是与国际知名公司共同设计的产物，包括新加坡的WOHA Architects、德国的Ramboll Studio Dreiseitl 以及加拿大的Yabu Pushelberg。



请拭目以待

“悠然山景悦静之家” (TRANQUILITY IN THE PARK) 华登嘉苑



3 - 7房大户型计 180户, 为现今市场稀缺产品。



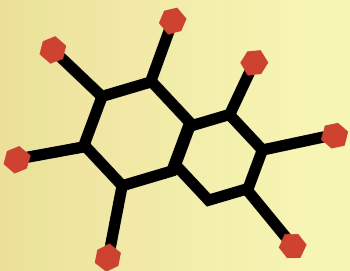
坐落新加坡最富盛名精华地段, 位于华登有地私宅区。



拥财富增值和保存资产的永久地契。



距离南洋小学, 莱佛士女子小学等知名学府仅1公里。

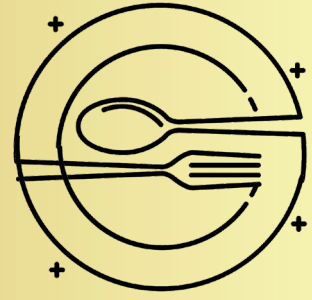


交通无缝连接市中心和全岛主要地标。



步行约6至8分钟即可到达陈嘉庚地铁站 (市中心线)。

在华登嘉苑探索现代生活的典范和充满活力的社区，一切尽在触手可及：



多元的餐饮享受

从美食林立的青木道(Greenwood Avenue)，登布西山(Dempsey Hill)，到荷兰村(Holland Village)，再挑剔的味蕾也能心满意足。



满足购物热爱

在乌节路的世界顶端精品店和滨海湾金沙奢侈品牌尽享购物乐趣。



户外休闲体验

新加坡植物园(Singapore Botanic Gardens)和武吉知马的自然保护区(Bukit Timah Nature Reserve)近在咫尺，可以悠闲漫步，尽情深呼吸；喜爱户外游乐体验，也可以前往麦立芝蓄水池(MacRitchie Reservoir's)。新加坡岛乡村俱乐部高尔夫球场也是不错的选择。

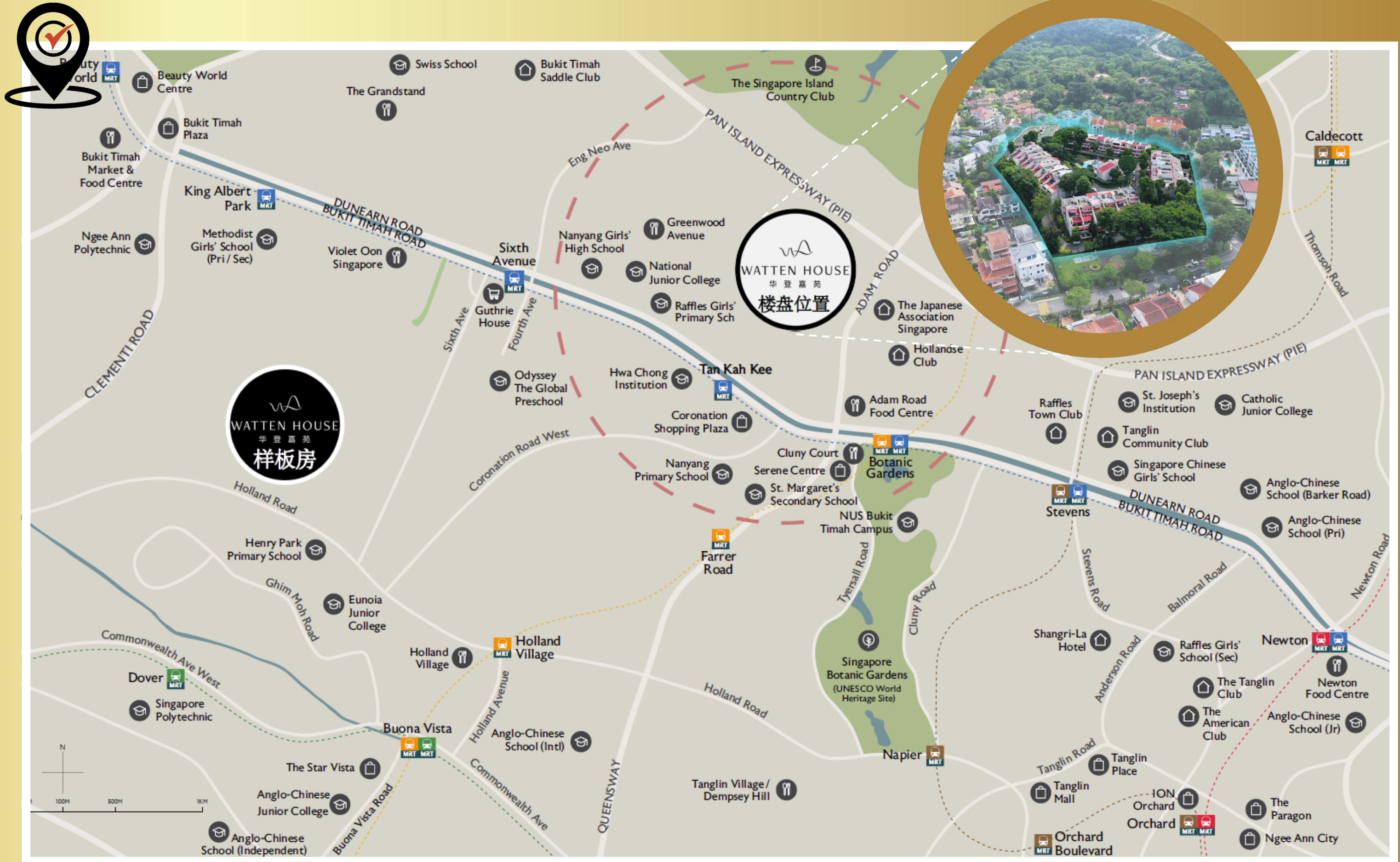
楼盘位置图



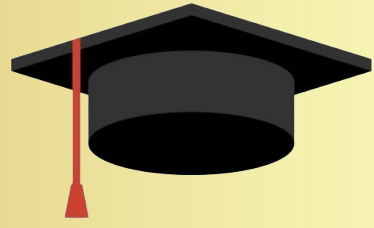
国家初级学院
莱佛士女子小学
武吉知马自然保护区
青木道
麦里芝自然观光步道
华侨中学
南洋小学
陈嘉庚地铁站
华侨国际学校



楼盘和展厅位置图



地图不按比例绘制



NANYANG GIRLS' HIGH 南洋女子中学校 < 1 KM

RAFFLES GIRLS' PRI SCHOOL 莱佛士女子小学 < 1 KM



WATTEN HOUSE 华登嘉苑

ST. JOSEPH'S INSTITUTION 圣若瑟书院 < 2 KM

NATIONAL Junior College 国家初级学院 < 1 KM

CATHOLIC JUNIOR COLLEGE 公教初级学院 < 2 KM

HWA CHONG INSTITUTE 华僑中學 < 1 KM

St. Margaret's Secondary School 圣玛格烈中学 < 1 KM

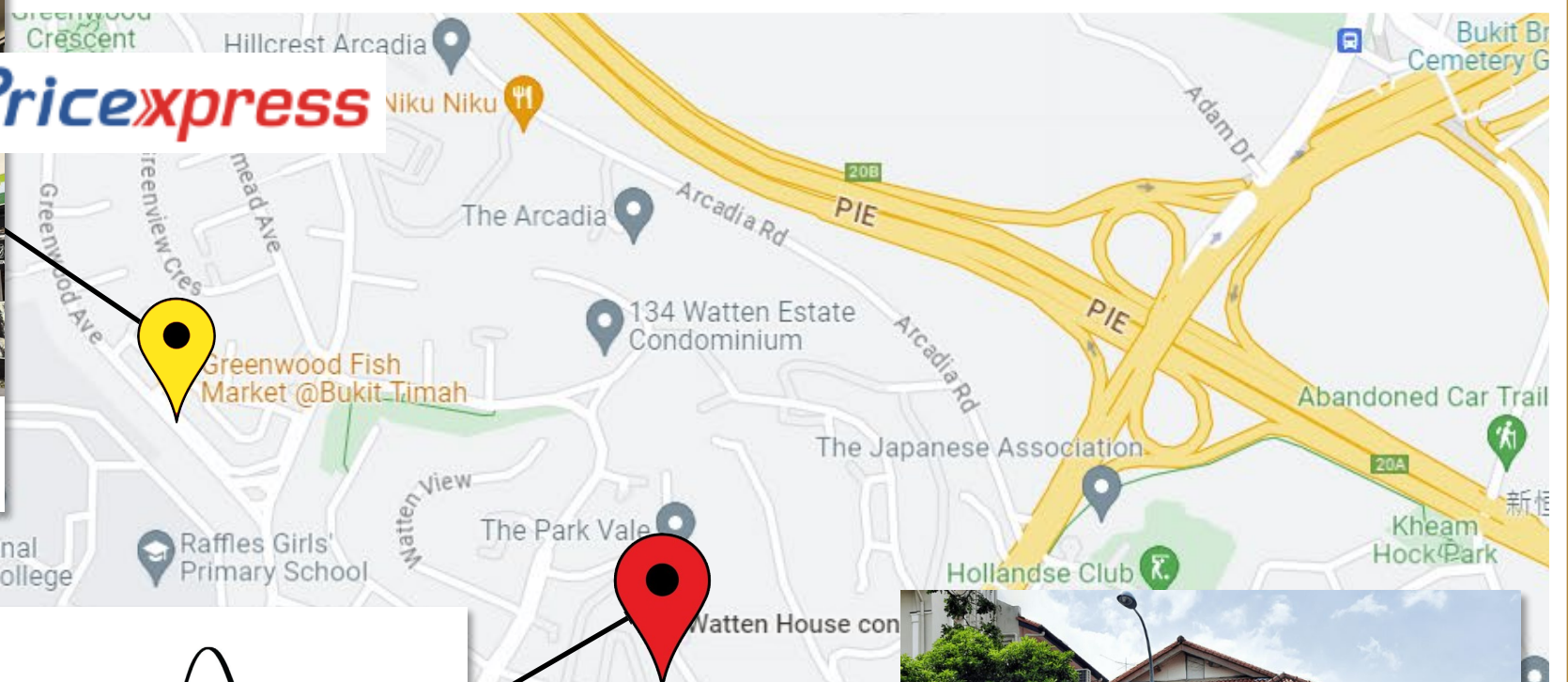
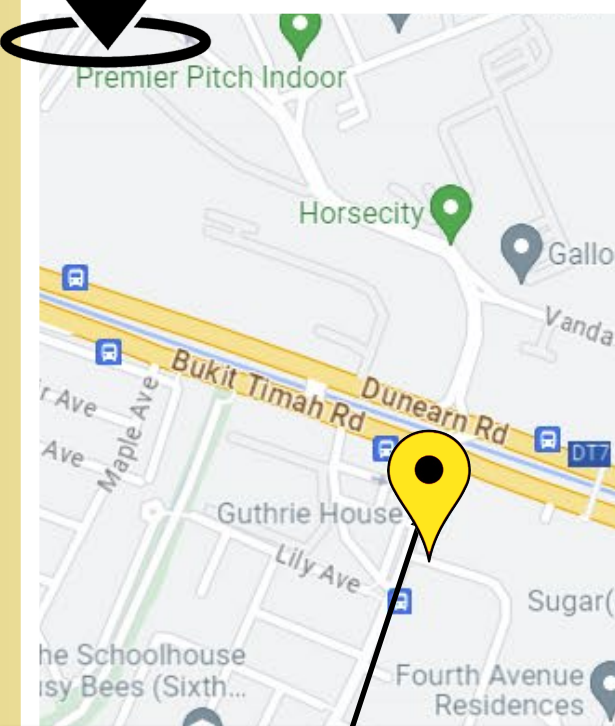
NANYANG PRIMARY SCHOOL 南洋小学 < 1 KM

SINGAPORE CHINESE GIRLS' SCHOOL 新加坡女子学校 < 2 KM

周遭设施 - 超市



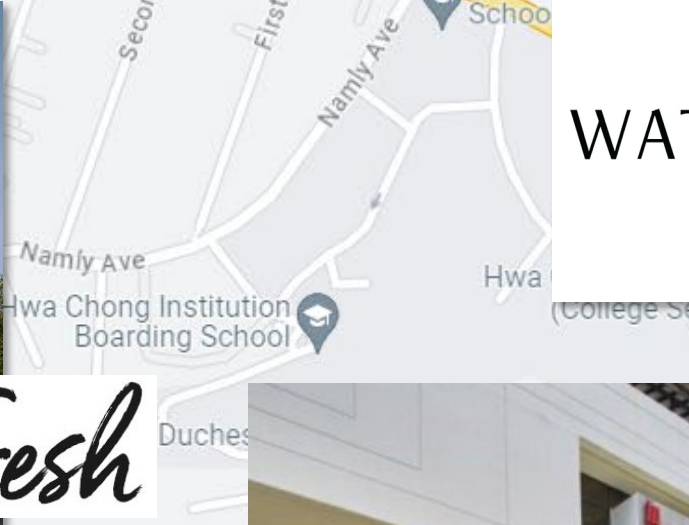
青木道
GREENWOOD AVENUE



WATTEN HOUSE
华登嘉苑



牙直利大厦 (第六道)
GUTHRIE HOUSE (SIXTH AVE)



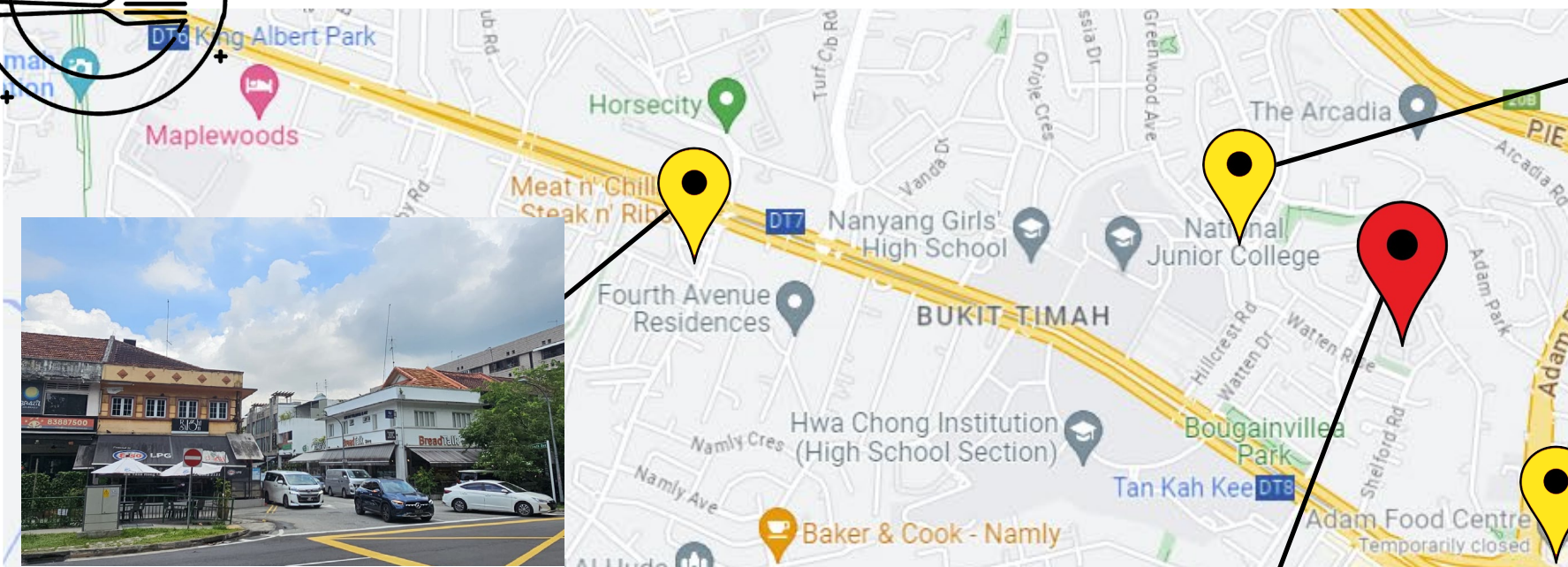
克鲁尼广场
CLUNY COURT



加冕购物中心
CORONATION SHOPPING PLAZA



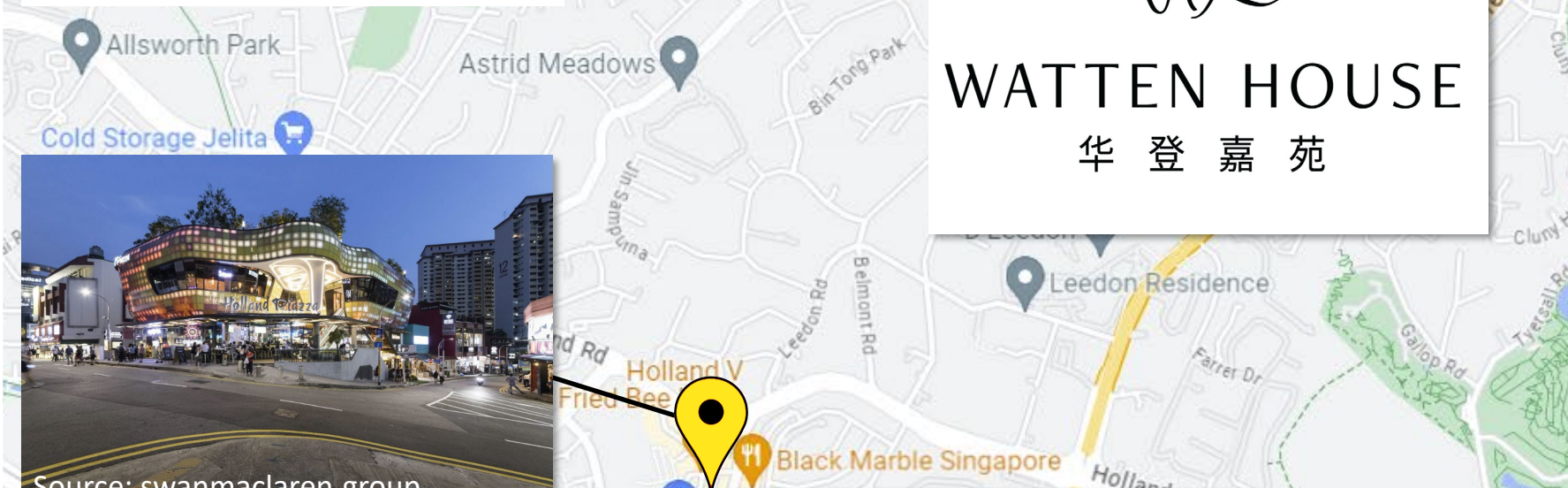
周遭设施 - 餐饮



Source: Stacked Homes
**青木道
GREENWOOD AVENUE**



**阿纳马莱大道 (第六道)
ANAMALAI AVE (SIXTH AVE)**

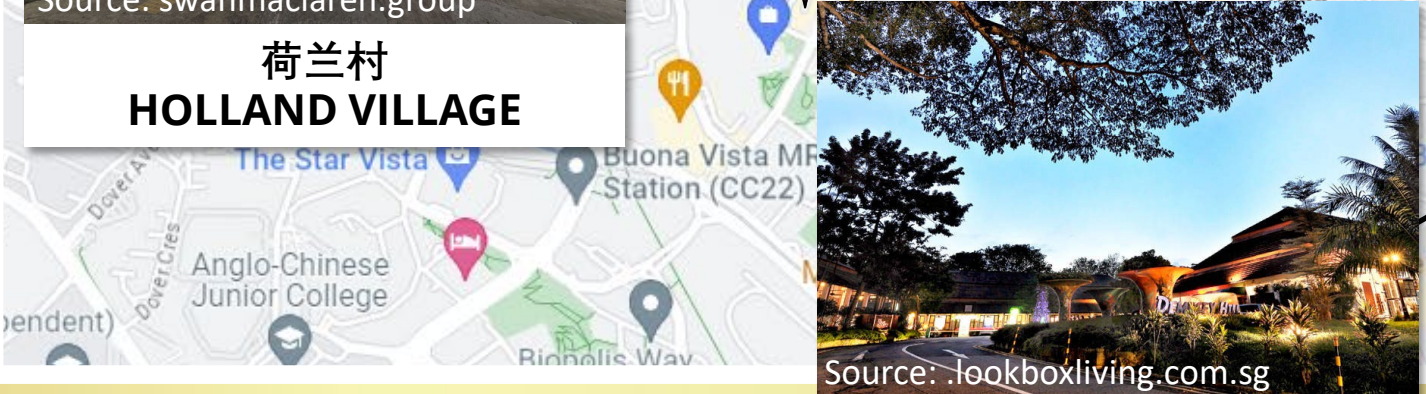


Source: roots.sg
**亚当食阁
ADAM FOOD CENTRE**



Source: swanmaclaren.group
**荷兰村
HOLLAND VILLAGE**

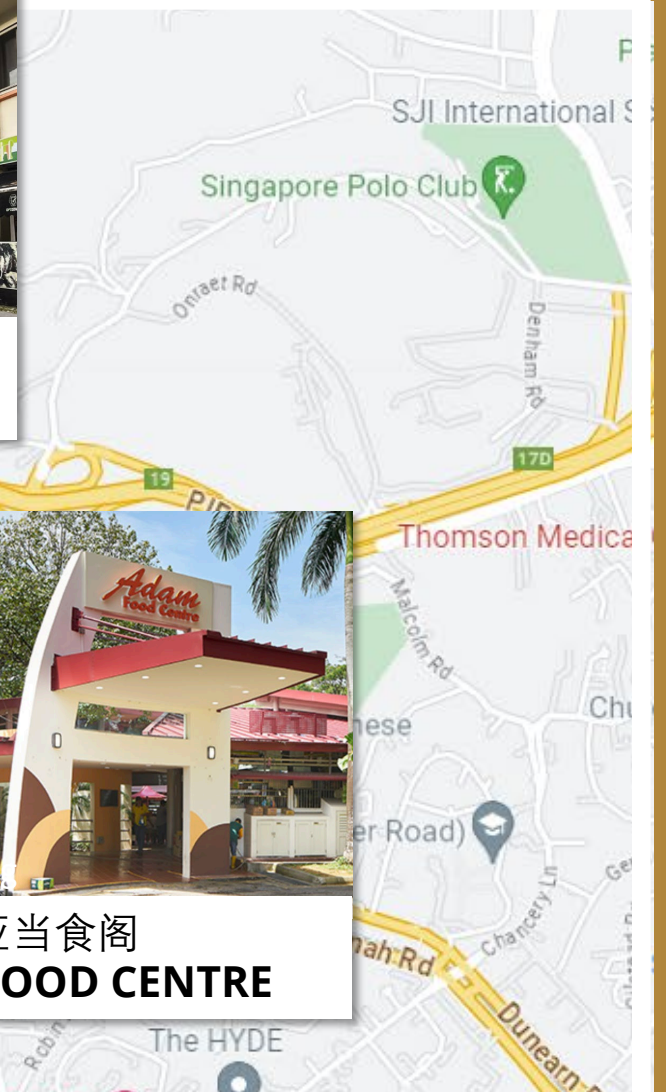
WATTEN HOUSE
华登嘉苑

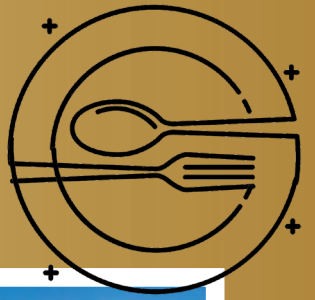
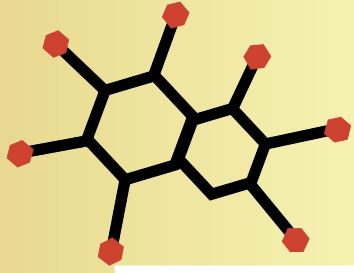


Source: lookboxliving.com.sg
**登布西山
DEMPSEY HILL**



Source: streetdirectory.com
**东陵坊
TANGLIN MALL**





Source: flickr.com

荷兰村
Holland Village
6 mins drive



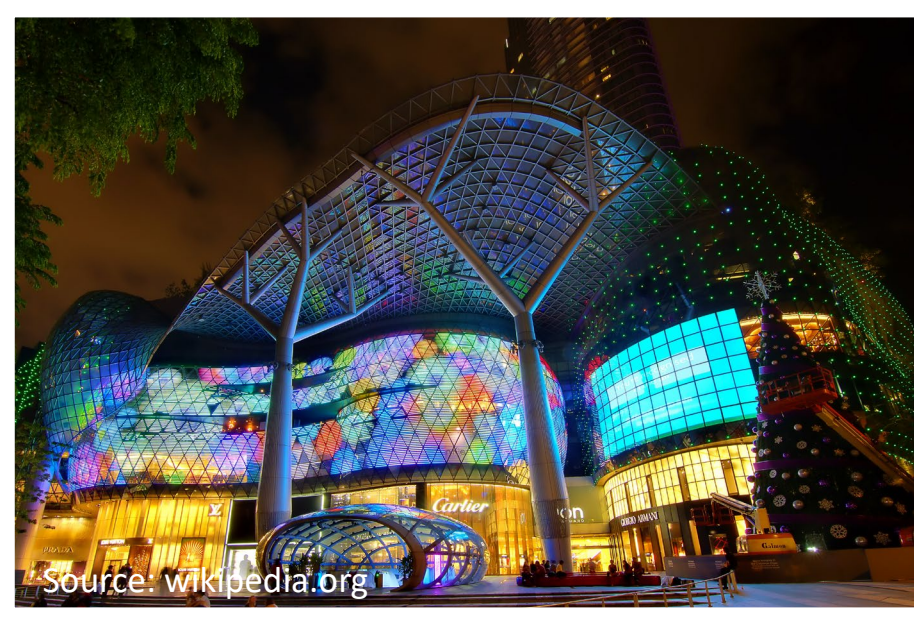
Source: 1fullertoncredit.com

珊顿道
Shenton Way
14 mins drive



Source: retailnews.asia

登布西山
Dempsey Hill
8 mins drive



Source: wikipedia.org

乌节路
Orchard Road
7 mins drive



Source: visitsingapore.com

滨海湾金沙
Marina Bay Sands
13 mins drive



DT 8	陈嘉庚地铁站 Tan Kah Kee
一站	CC 19 DT 9 植物园 Botanic Gardens
两站	DT 10 TE 11 史蒂芬 Stevens
三站	NS 21 DT 11 纽顿 Newton
四站	NE 7 DT 12 小印度 Little India
六站	EW 12 DT 14 武吉士 Bugis
八站	DT 16 CE 1 海湾舫 Bayfront
八站	NS 26 EW 14 莱佛士坊 Raffles Place
九站	EW 15 丹戎巴葛 Tanjong Pagar
九站	DT 17 市中心 Downtown



距离陈家庚地铁站 (Tan Kah Kee MRT) 步行约6至8分钟



Source: landtransportguru.net



武吉知马自然保护区
Bukit Timah Nature Reserve
9 mins drive



铁道绿色走廊
Green Corridor
10 mins drive



新加坡岛屿村俱乐部
Singapore Island Country Club
13 mins drive



新加坡植物园
Singapore Botanic Gardens
5 mins drive



麦里芝自然观光步道
MacRitchie Nature Trail
5 mins drive

楼盘细节



楼盘名称	华登嘉苑 WATTEN HOUSE
开发商	JV by UOL Group Ltd. and Singapore Land Group Ltd.
楼盘描述	8栋5层楼住宅, 复式/地下停车场和公共设施
地址	36, 38, 40, 42, 44, 46, 48, 50 赐福路 (SHELFORD ROAD)
邮区	11
地契类型	永久地契
预计交房	30 June 2027
占地面积	20,461 平方英尺 / 220,241 平方英尺
住宅单位	180
卧室类型	3卧室、3卧室带书房、4卧室、5卧室和复式
建筑师	Architects 61 Pte. Ltd.
庭院设计	Henning Larsen (前名 - Ramboll Studio Dreiseitl Singapore)
营造商	Unison Construction Pte. Ltd.



卧室类型	房型混合	总单位数量	预估尺寸 (平方尺)
3 卧室	C1 & C2	20	990
		20	1,163
3 卧室 + 书房	CS1 to CS6	60	1,539
4 卧室	D1 & D2	36	1,851
5 卧室	E1	36	2,368
顶层复式阁楼 (6 卧室)	PH1 to PH2	4	3,412
顶层复式阁楼 (7 卧室)	PH3	4	4,080

Disclaimer: Sizes are base on estimation and subject to relevant authority approval

楼层户型图表

36 SHELFORD ROAD, S(288429)

	01	02	03	04	05
阁楼	PH1	公共景观			
05	D1	CS6	C1	C2	
04	D1	D1	CS6	C1	C2
03	D1	D1	CS6	C1	C2
02	D1	D1	CS6	C1	C2
01	D1 (p2)	D1 (p2)	CS6 (p1)	C1 (p1)	C2 (p1)
B1	停车场				

38 SHELFORD ROAD, S(288431)

	06	07	08	09
阁楼	公共景观			PH2
05	CS2	CS1	D2	
04	CS2	CS1	D2	D2
03	CS2	CS1	D2	D2
02	CS2	CS1	D2	D2
01	CS2 (p1)	CS1 (p1)	D2 (p1)	D2 (p1)
B1	停车场			

44 SHELFORD ROAD, S(288437)

	19	20	21	22
阁楼	公共景观		PH2	
05	CS2	CS1	D2	
04	CS2	CS1	D2	D2
03	CS2	CS1	D2	D2
02	CS2	CS1	D2	D2
01	CS2 (p2)	CS1 (p2)	D2 (p1)	D2 (p1)
B1	停车场			

46 SHELFORD ROAD, S(289694)

	23	24	25	26	27
阁楼	公共景观				PH3
05	C2	C1	CS5	E1	
04	C2	C1	CS5	E1	E1
03	C2	C1	CS5	E1	E1
02	C2	C1	CS5	E1	E1
01	C2 (p1)	C1 (p1)	CS5 (p1)	E1 (p1)	E1 (p1)
B1	停车场				

40 SHELFORD ROAD, S(288433)

	10	11	12	13	14
阁楼	公共景观			PH1	
05	CS5	C1	C2	E1	
04	CS5	C1	C2	E1	E1
03	CS5	C1	C2	E1	E1
02	CS5	C1	C2	E1	E1
01	CS5 (p2)	C1 (p2)	C2 (p2)	E1 (p1)	E1 (p1)
B1	停车场				

42 SHELFORD ROAD, S(288435)

	15	16	17	18
阁楼		PH3	公共景观	
05	E1		CS2	CS1
04	E1	E1	CS2	CS1
03	E1	E1	CS2	CS1
02	E1	E1	CS2	CS1
01	E1 (p2)	E1 (p2)	CS2 (p1)	CS1 (p1)
B1	停车场			

48 SHELFORD ROAD, S(289731)

	28	29	30	31
阁楼	PH3	公共景观		
05	E1	CS4	CS3	
04	E1	E1	CS4	CS3
03	E1	E1	CS4	CS3
02	E1	E1	CS4	CS3
01	E1 (p1)	E1 (p1)	CS4 (p1)	CS3 (p1)
B1	停车场			

50 SHELFORD ROAD, S(289732)

	32	33	34	35	36
阁楼	公共景观				PH1
05	CS6	C1	C2	D1	
04	CS6	C1	C2	D1	D1
03	CS6	C1	C2	D1	D1
02	CS6	C1	C2	D1	D1
01	CS6 (p1)	C1 (p1)	C2 (p1)	D1 (p2)	D1 (p2)
B1	停车场				

3 卧室

TYPE C1, C1 (p1), C1 (p2) 92
平方米 | 990 平方尺

TYPE C2, C2 (p1), C2 (p2)
108 平方米 | 1163 平方尺

3 卧室 + 书房

TYPE CS1, CS1 (p1), CS1 (p2)
CS2, CS2 (p1), CS2 (p2), CS3, CS3 (p1)
CS4, CS4 (p1), CS5, CS5 (p1), CS5 (p2)
CS6, CS6 (p1)
143 平方米 | 1539 平方尺

4 卧室

TYPE D1, D1 (p2), D2, D2 (p1)
172 平方米 | 1851 平方尺

5 卧室

TYPE E1, E1 (p1), E1 (p2)
220 平方米 | 2368 平方尺

复式阁楼

Sky Villa Luxury Collection
TYPE PH1, PH2
317 平方米 | 3412 平方尺

Sky Villa Prestige Collection
TYPE PH3
379 平方米 | 4080 平方尺

FACILITY PLAN



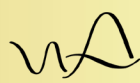
- | | | | |
|----|------------------------|----|----------------------|
| 1 | Arrival Lounge | 16 | Sunshine Play |
| 2 | Arrival Terrace | 17 | Rain Dance |
| 3 | Concierge | 18 | Breeze Walk |
| 4 | Guard House | 19 | Garden of Dimensions |
| 5 | Pedestrian Gate | 20 | Reading Pavilion |
| 6 | 50m Lap Pool | 21 | Garden Courtyard |
| 7 | Jacuzzi Pool | 22 | Sakura Pool Foyer |
| 8 | Spa Pool | 23 | Tsubaki Pool Foyer |
| 9 | Aqua Lounge | 24 | Poolside Lounge |
| 10 | Aqua Gym | 25 | Sun deck |
| 11 | Wellness Pool | 26 | Function Room |
| 12 | Arrival Water Cascades | 27 | The Gym |
| 13 | Terrace Falls | | |
| 14 | Cascading Pond | | |
| 15 | Reflective Pond | | |



平面图 - 典型单位



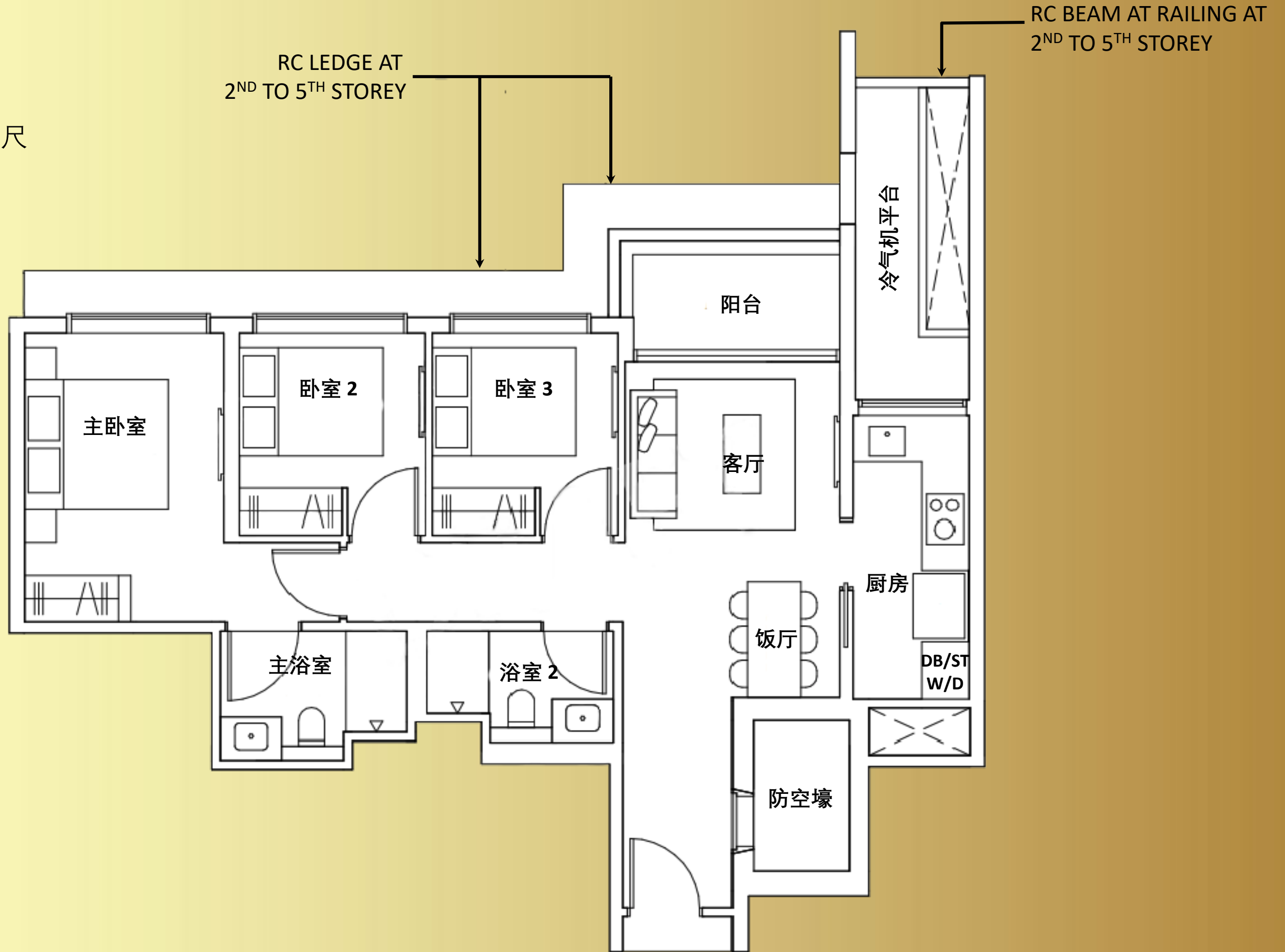
- 3 卧室 (990平方英尺) C1
- 3 卧室 (1163平方英尺) C2
- 3 卧室 + 书房 (1539平方英尺) CS1 to CS6
- 4 卧室 (1851平方英尺) D1 / D2
- 5 卧室 (2368平方英尺) E1



3 卧室

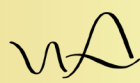
TYPE C1

92平方米 / 990平方尺



图例：

- WC - 厕所
- W/C - 酒柜
- WD - 洗衣机和烘干机
- W/D - 二合一洗衣烘干机
- F - 冰箱
- O - 烤箱
- S/O - 蒸汽烤箱
- V/D - 真空抽屉
- DW - 洗碗机
- DB - 配电盘
- ST - 储存空间

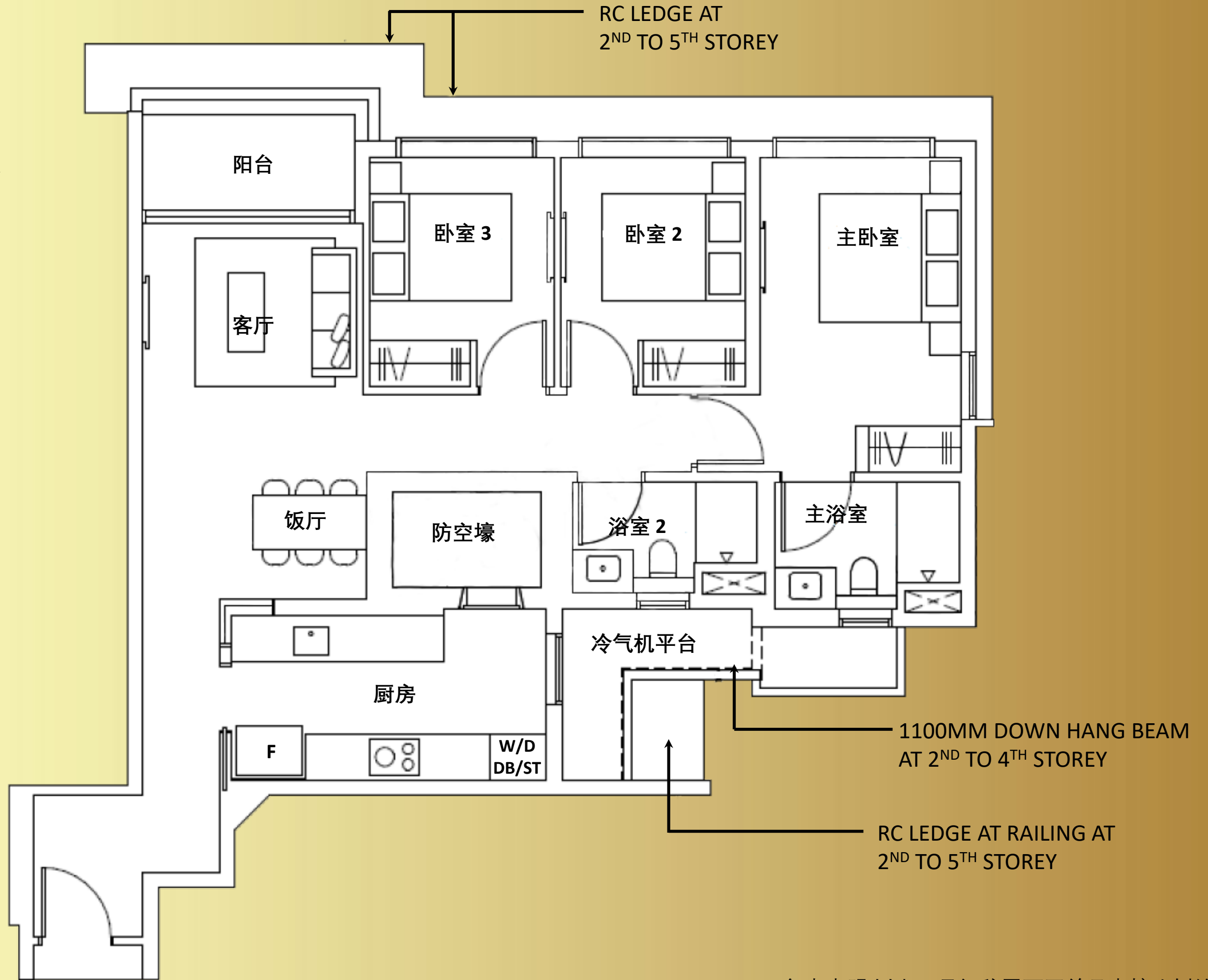


房型图

3 卧室

TYPE C2

108平方米 / 1163平方尺



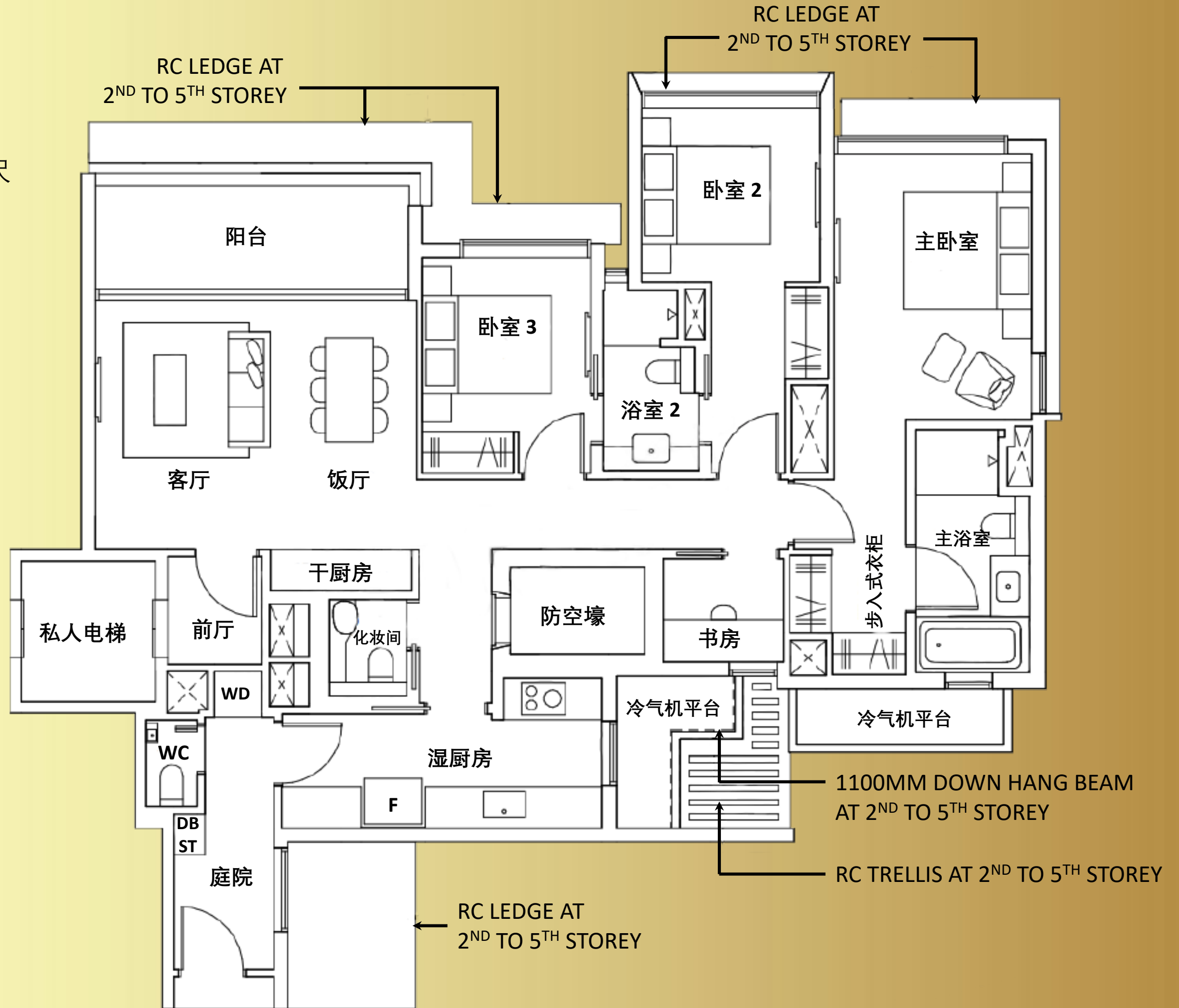
- 图例：
- WC - 厕所
 - W/C - 酒柜
 - WD - 洗衣机和烘干机
 - W/D - 二合一洗衣烘干机
 - F - 冰箱
 - O - 烤箱
 - S/O - 蒸汽烤箱
 - V/D - 真空抽屉
 - DW - 洗碗机
 - DB - 配电盘
 - ST - 储存空间



3 卧室 + 书房

TYPE CS1

143平方米 / 1539平方尺



- 图例：
- WC - 厕所
 - W/C - 酒柜
 - WD - 洗衣机和烘干机
 - W/D - 二合一洗衣烘干机
 - F - 冰箱
 - O - 烤箱
 - S/O - 蒸汽烤箱
 - V/D - 真空抽屉
 - DW - 洗碗机
 - DB - 配电盘
 - ST - 储存空间

免责声明:以上只是初稿平面图并且未按比例绘制

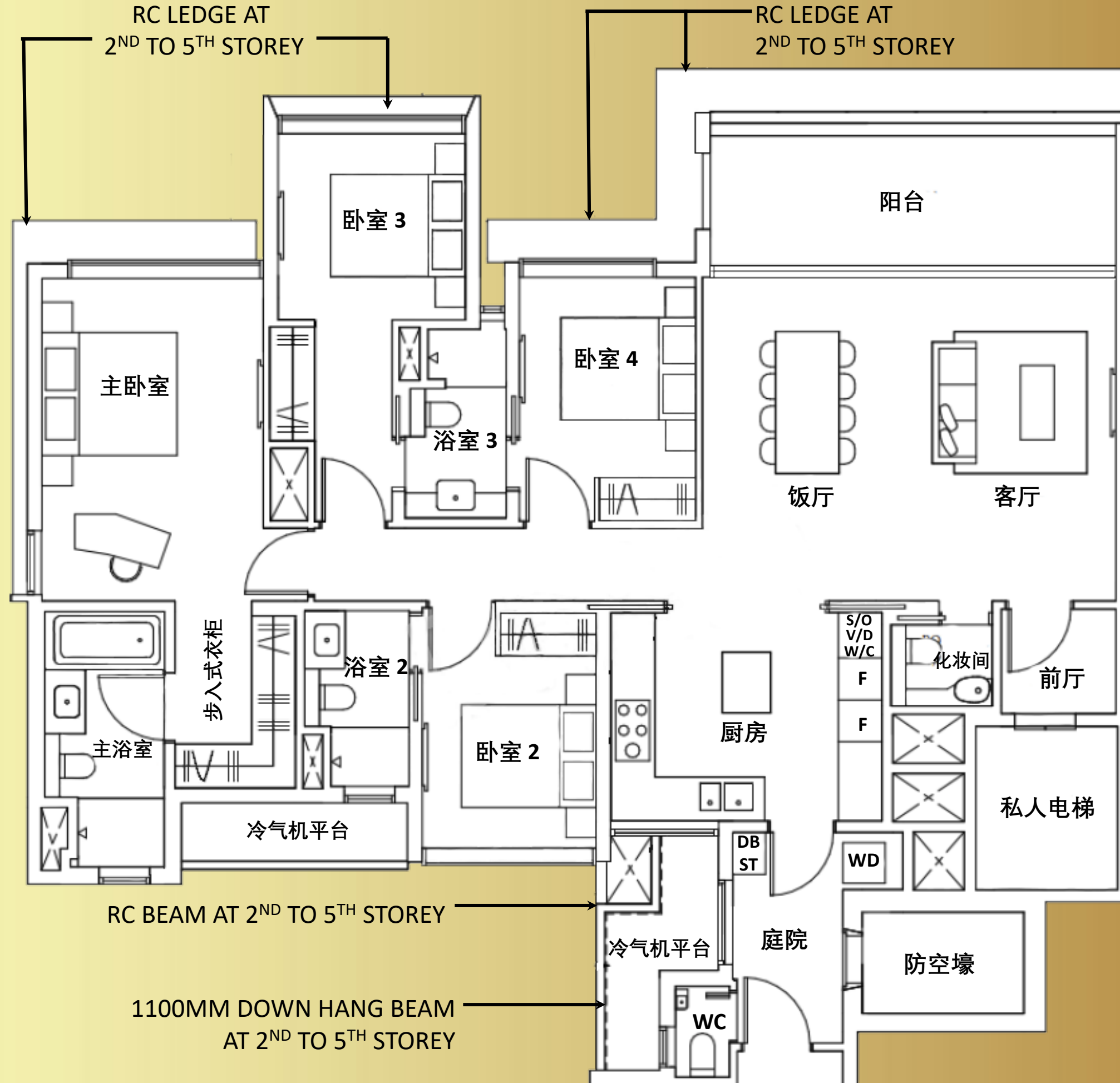


房型图

4 卧室

TYPE D1

172平方米 / 1851平方尺



- 图例：
- WC - 厕所
 - W/C - 酒柜
 - WD - 洗衣机和烘干机
 - W/D - 二合一洗衣烘干机
 - F - 冰箱
 - O - 烤箱
 - S/O - 蒸汽烤箱
 - V/D - 真空抽屉
 - DW - 洗碗机
 - DB - 配电盘
 - ST - 储存空间

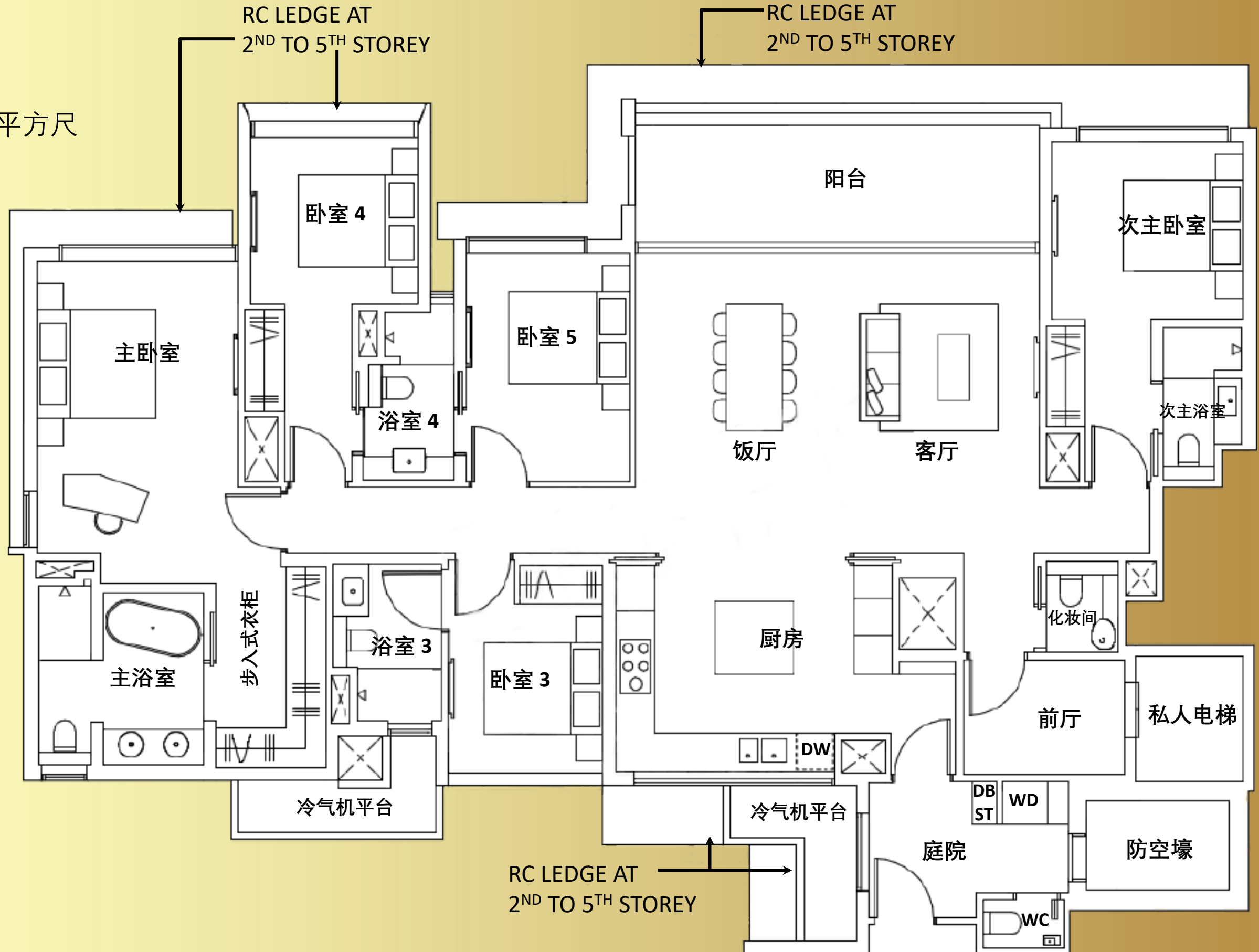
免责声明:以上只是初稿平面图并且未按比例绘制



5 卧室

TYPE E1

220平方米 / 2368平方尺



- 图例：
- WC - 厕所
 - W/C - 酒柜
 - WD - 洗衣机和烘干机
 - W/D - 二合一洗衣烘干机
 - F - 冰箱
 - O - 烤箱
 - S/O - 蒸汽烤箱
 - V/D - 真空抽屉
 - DW - 洗碗机
 - DB - 配电盘
 - ST - 储存空间

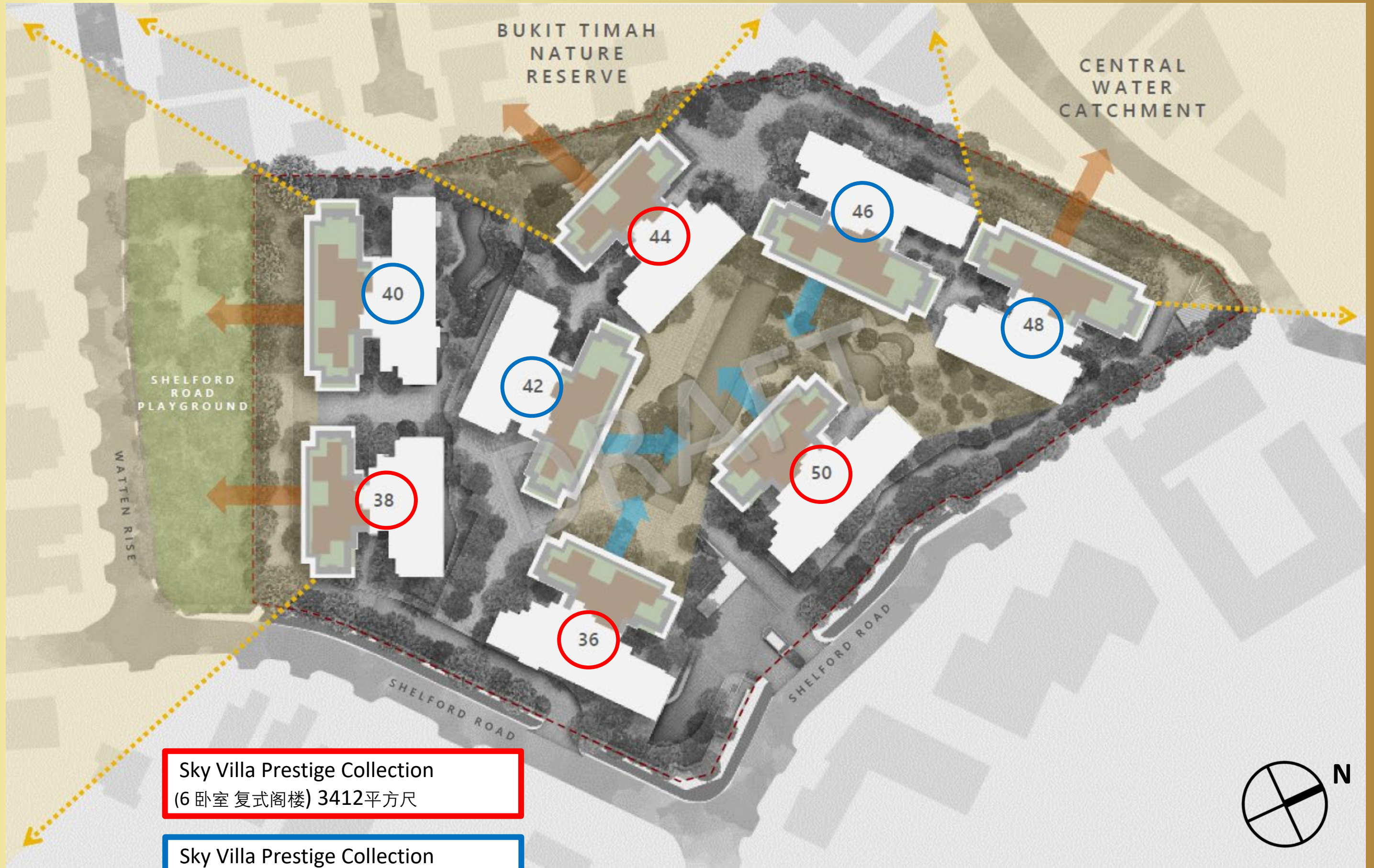
免责声明:以上只是初稿平面图并且未按比例绘制

复式阁楼





平面图 - 复式阁楼



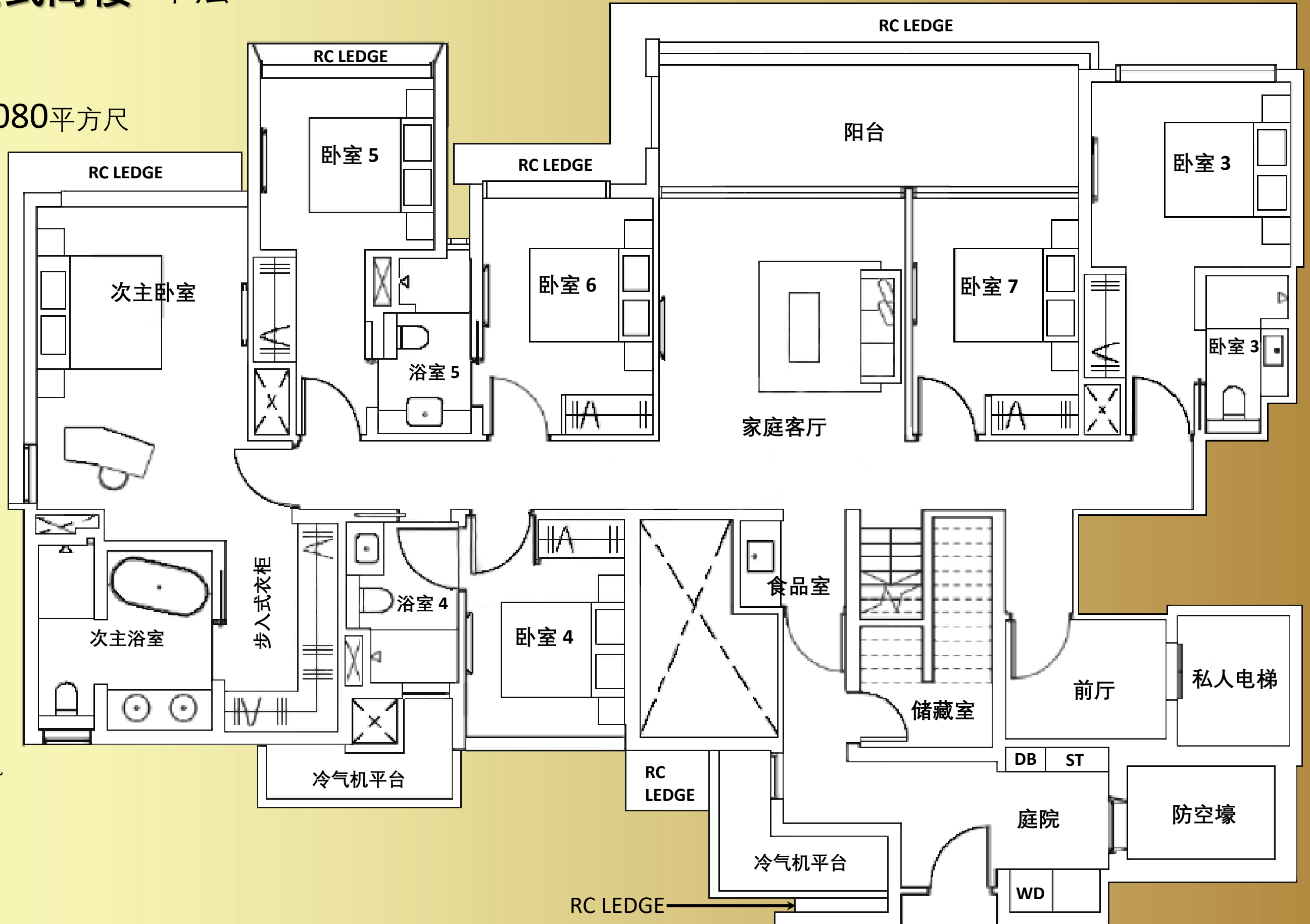
Sky Villa Prestige Collection
(6 卧室 复式阁楼) 3412平方尺

Sky Villa Prestige Collection
(7 卧室 复式阁楼) 4080平方尺

(7卧室) 复式阁楼 下层

TYPE PH3

379平方米 / 4080平方尺



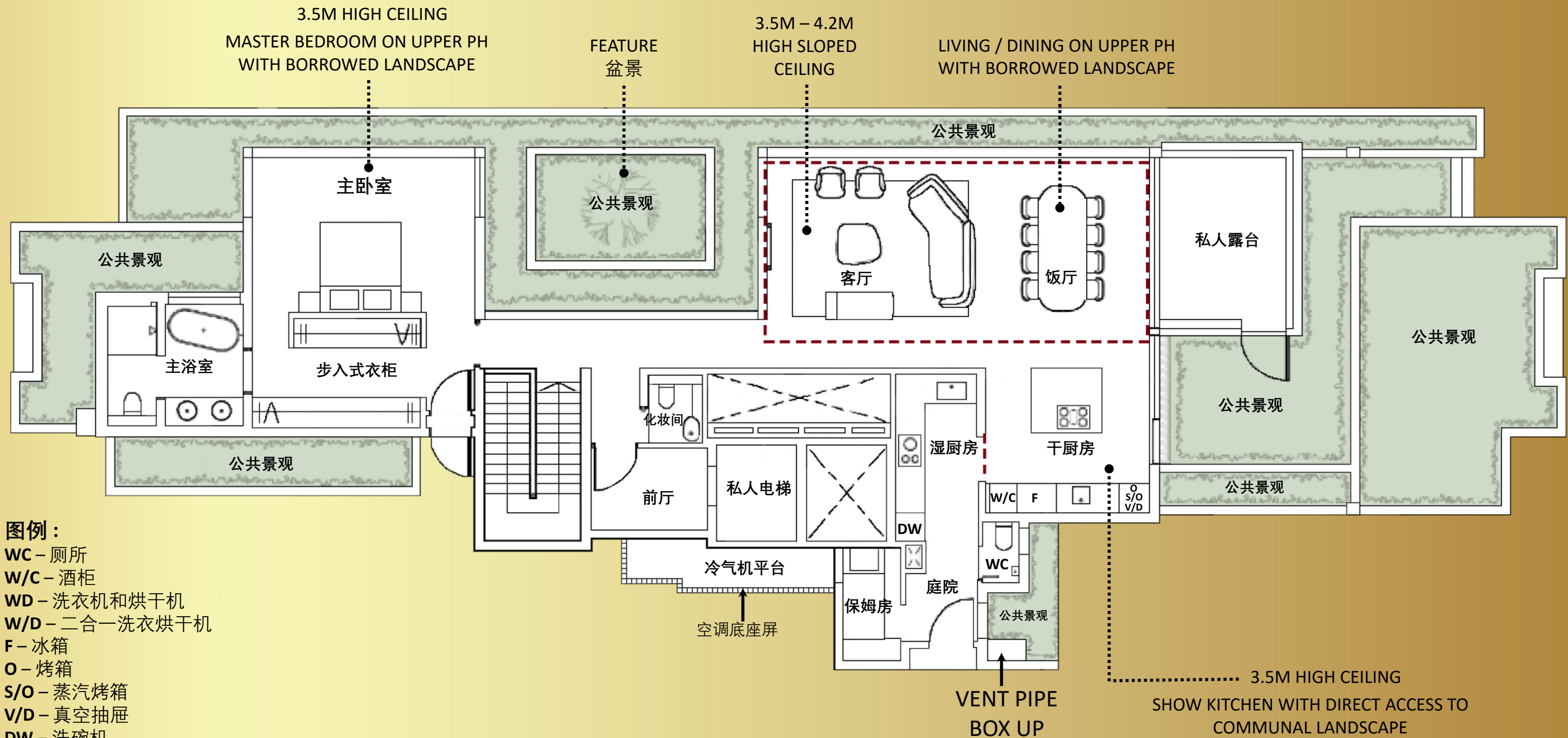
- 图例：
- WC - 厕所
 - W/C - 酒柜
 - WD - 洗衣机和烘干机
 - W/D - 二合一洗衣烘干机
 - F - 冰箱
 - O - 烤箱
 - S/O - 蒸汽烤箱
 - V/D - 真空抽屉
 - DW - 洗碗机
 - DB - 配电盘
 - ST - 储存空间

免责声明:以上只是初稿平面图并且未按比例绘制

(7卧室) 复式阁楼 上层

TYPE PH3

379平方米 / 4080平方尺



- 图例：
- WC - 厕所
 - W/C - 酒柜
 - WD - 洗衣机和烘干机
 - W/D - 二合一洗衣烘干机
 - F - 冰箱
 - O - 烤箱
 - S/O - 蒸汽烤箱
 - V/D - 真空抽屉
 - DW - 洗碗机
 - DB - 配电盘
 - ST - 储存空间

免责声明:以上只是初稿平面图并且未按比例绘制

项目方位景观



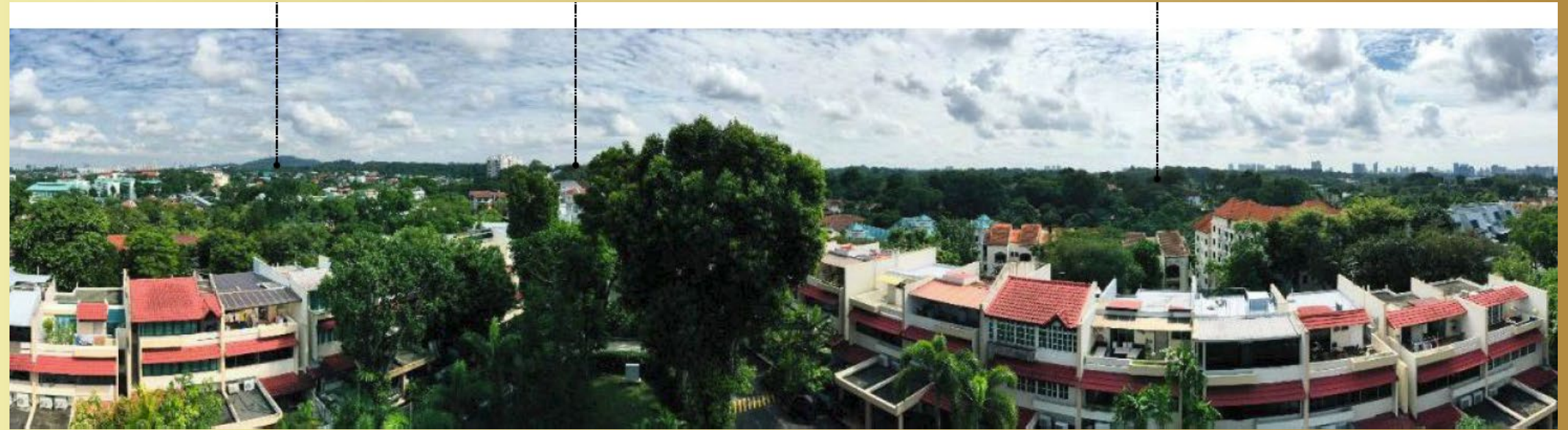
周边景观



武吉知马自然保护区

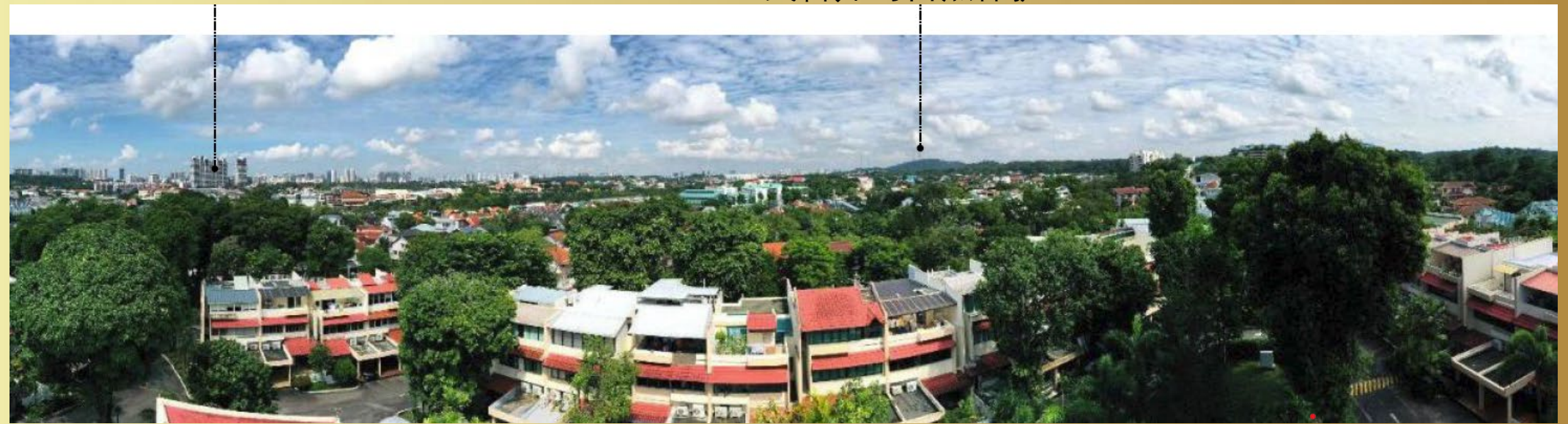
中央集水区

麦立芝蓄水池



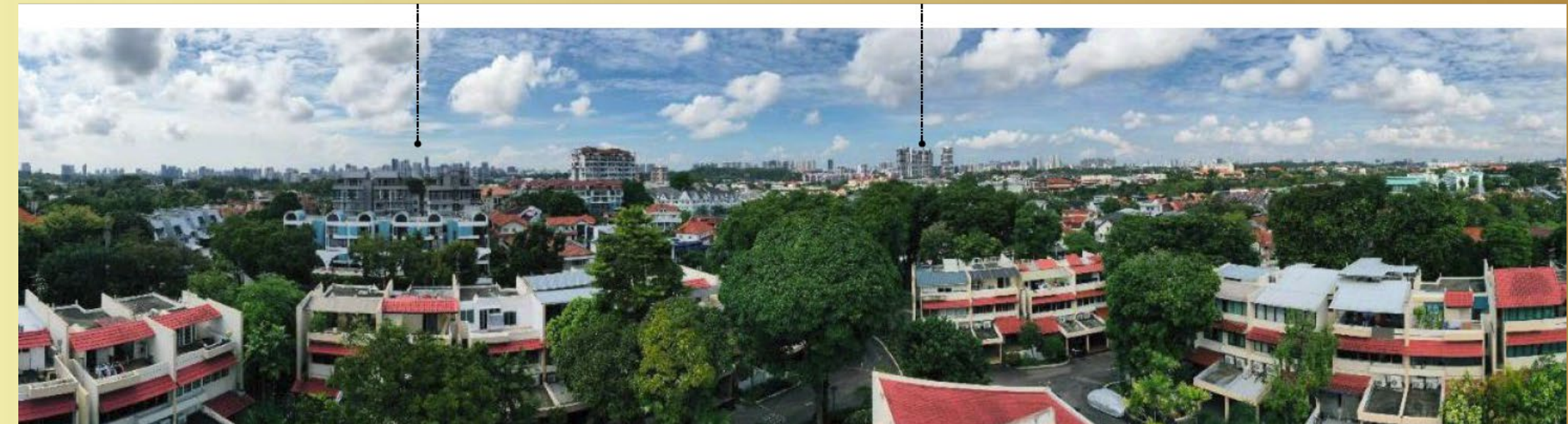
D' LEEDON

武吉知马自然保护区



城市

D' LEEDON



GREEN CONCEPT



100%面外的单元面对**绿景**

WATER CONCEPT



WATER CONCEPT



在临水的20个单元中，
有9个单元可以看到倒影池



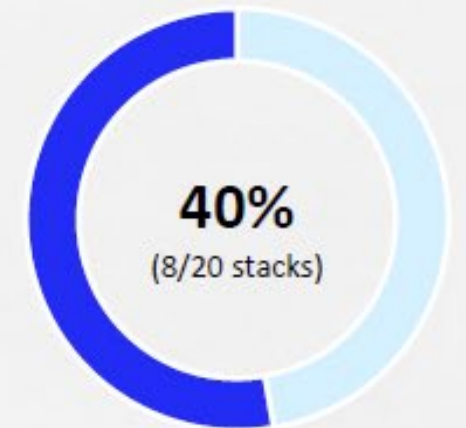
WATER CONCEPT



Artist Impression



Artist Impression



在临水的20个单元中，
有**8**个单元可以看到**形态各异的泳池美景**

WATER CONCEPT



在临水的20个单元中，
有**10**个单元可以看到**游泳池的景色**

厨房电器

厨房电器*	卧室类型				
	3卧室	3 + 书房	4卧室	5卧室	复式阁楼
三灶气灶	✓	✓			✓
五灶气灶			✓	✓	
四段感应灶 (带内置排风装置)					✓
抽油烟机	✓	✓	✓	✓	✓
烤箱	✓	✓	✓	✓	✓
蒸汽烤箱			✓	✓	✓
真空抽屉			✓	✓	✓
洗碗机				✓	✓
内嵌式酒柜					✓
台下酒柜			✓	✓	
内嵌式冰箱			✓	✓	✓
独立式冰箱	✓	✓			
独立式洗衣机		✓	✓	✓	✓
独立式烘干机		✓	✓	✓	✓
二合一洗衣烘干机	✓				

* 恕不另行通知,内容可能会更改

位置	卧室类型				
	3 卧室	3 + 书房	4 卧室	5 卧室	复式阁楼
客厅 / 餐厅	隐藏式空调	隐藏式空调	隐藏式空调	隐藏式空调	隐藏式空调
主卧室	壁挂式空调	壁挂式空调	隐藏式空调	隐藏式空调	隐藏式空调
次主卧室	不适用	不适用	不适用	壁挂式空调	隐藏式空调
卧室 2	壁挂式空调	壁挂式空调	壁挂式空调	壁挂式空调	隐藏式空调
卧室 3	壁挂式空调	壁挂式空调	壁挂式空调	壁挂式空调	隐藏式空调
其他 卧室	不适用	不适用	壁挂式空调	壁挂式空调	隐藏式空调
书房	不适用	壁挂式空调	不适用	不适用	不适用
家庭区	不适用	不适用	不适用	不适用	隐藏式空调

LAUFEN 瑞士品牌

GISSI 意大利品牌

主浴室
3卧室



主浴室
5卧室



主浴室
3卧室 + 书房 | 4卧室

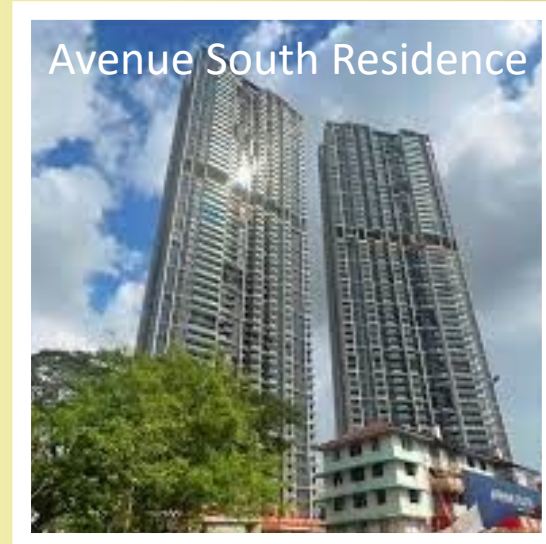
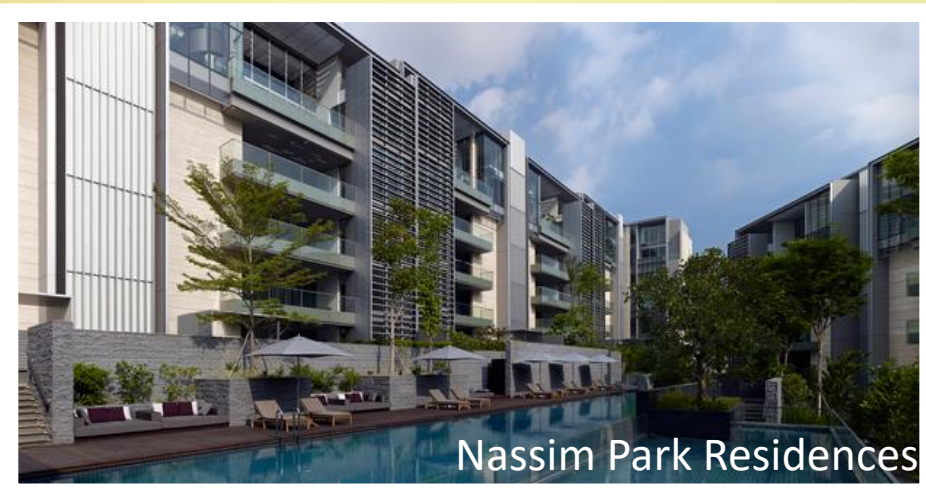


化妆间
3卧室 + 书房 | 4卧室
5卧室 | 复式阁楼

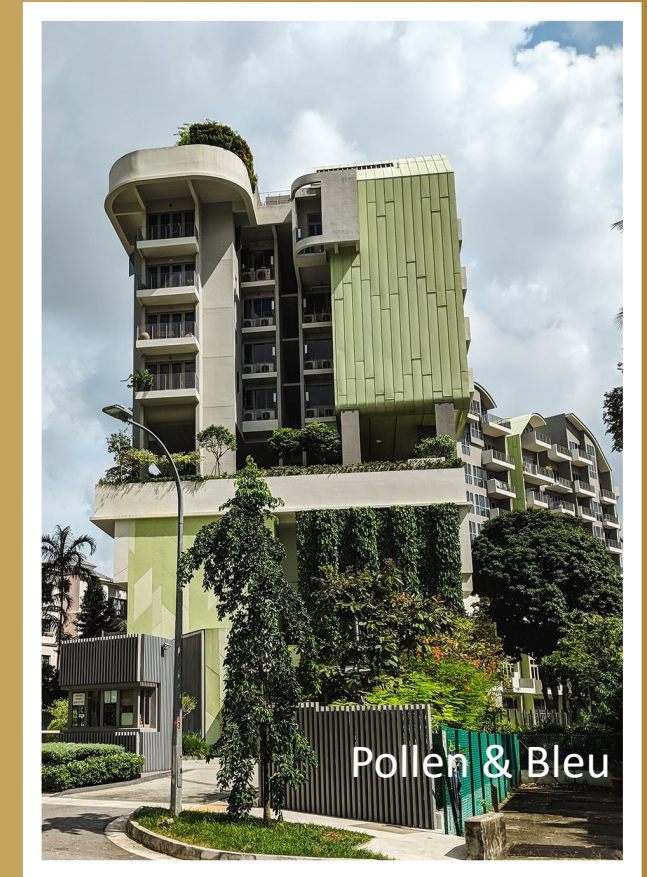




华业集团(UOL)以其创新和可持续发展而闻名, 专注于打造提升居民和使用者生活质量的空间。其一些著名项目包括兰馨园居 (Nassim Park Residences), Meyer House和南峰雅苑(Avenue South Residence)等住宅公寓。



SingLand 以其高端的住宅、商业和综合用途发展而闻名。公司对建筑卓越和细节关注的承诺可在盛荟华庭(Pollen & Bleu), 珊顿·云尚(V On Shenton), 梦雅轩(Mon Jervois)等项目中体现出来, 这些项目以其标志性的设计和豪华的设施而闻名。



a61

在Michael Ngu和Joseph Cheang領軍之下，Architect 61公司将设计规划重点重新放在中央商业区标志性项目：包括莱佛士码头一号、海洋金融中心、亚洲广场一号楼和二楼以及滨海湾金融中心。

在完成滨海盛景和丹戎巴葛中心等著名工程后，该公司扩大在多个领域的项目组合，包括小印度地铁站、国大口腔健康中心、Cleantech 3、滨海艺术中心剧院和射靶场自然公园。



Cape Royale 御丰轩

SINGAPORE DESIGN AWARD 2019, GOLD



Marina One 滨海盛景

CTBUH Best Tall Building Asia &
Australasia 2018 Award of Excellence



Principal Garden

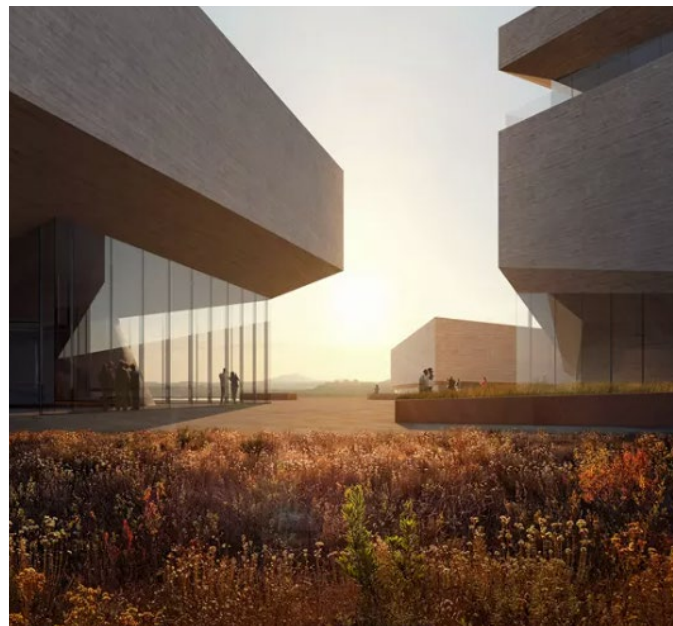
BCA Green Mark Award Goldplus

庭院设计

Henning Larsen

Henning Larsen 成立于哥本哈根，目前在世界各地均设有办事处，是一家集建筑、景观建筑、城市规划、室内建筑、平面和照明设计的企业。

2022年，德国景观设计公司 Ramboll Studio Dreiseitl 成为 Henning Larsen 的一员，他们带来了数十年与自然融合的设计经验，尤其是将再生、水循环的概念融入都会环境的经验。同为地球一员，我们致力为自然打造优质空间。



Culture
Parks & Nature Restoration
2020

**Theodore
Roosevelt
Presidential
Library**

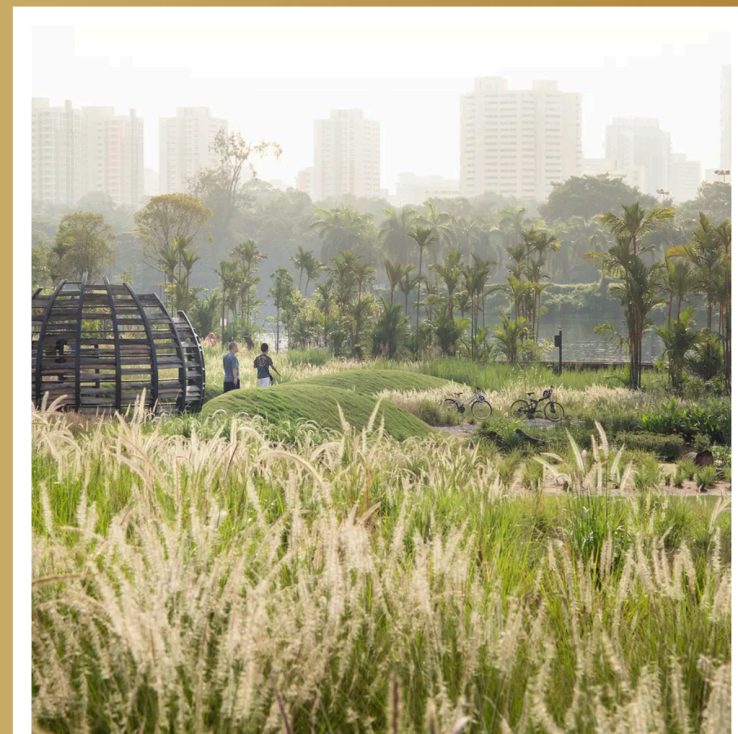


Gothenburg, Sweden

World of Volvo

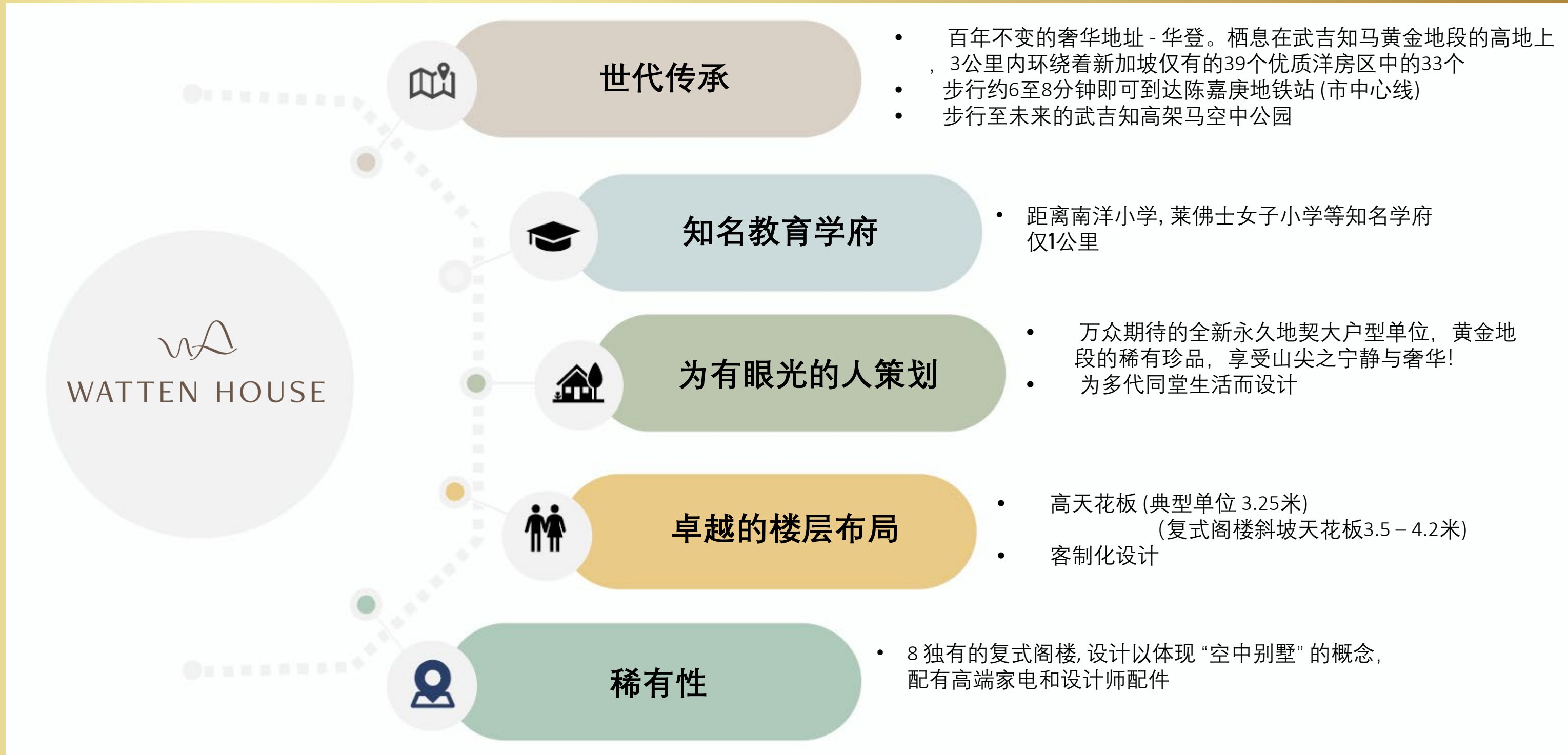


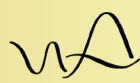
**National Orchid
Garden**



Jurong Lake Garden

华业集团豪华杰作系列





WATTEN HOUSE

Huttons

SINGAPORE'S LARGEST
PRIVATE REAL ESTATE AGENCY

华登嘉苑

无限可能 • 仅限于此



WATTEN HOUSE

华登嘉苑

获邀贵宾优先预览

Seeking indication of interest